

パステルシャインアート“癒しの講座”開催のお知らせ

《パステルシャインアート癒しの講座》をご案内します

『パステルシャインアート』とは、パステル画材を粉状に削り、化粧用コットンや指などで画用紙に、好きなように色を混ぜながら塗って、自然現象や風景、そして「自分の心象」などの絵を描いたり、グリーティングカードや絵手紙など作る**癒しのアート**です。

直接、絵を描くのではないので、絵の上手下手には全く関係がありませんし、年齢も、お子様からご高齢の方までどなたでも簡単に、そして綺麗に作るすることができます。

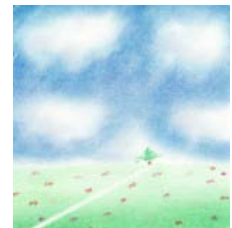
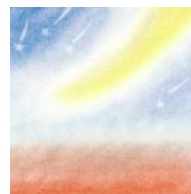
パステル画材の特徴である、とても優しい色合いを用いて、コットンや直接指を使って、色を好きなように混ぜ合いながら絵を描いていくことは、心が落ち着いたり、温かな気持ちになれたりなど、とても大きなヒーリング効果を持っています。

ワークショップの講師は、『日本パステルシャインアート協会』認定アドバンスインストラクターの、**《ゆきあかりの会》**及び**《グリーフケアサポートオフィスリベラ》**代表の近藤浩子です。

11月及び来年1月に**《第11回・第12回パステルシャインアート癒しの講座》**を開催致します。

パステル画材の優しい色合いで作品を作り上げ、その作品をお持ち帰りになり、お手元に置いてくださることで、毎日しんどさを抱えながら懸命に生きていらっしゃる皆様が、ほんのひと時でも、癒しとほほ笑みの時間を体験くださればと願っています。

下記のとおりで開催しますので、ご参加をご希望の方は、**《オフィスリベラ》**の近藤宛にお申し込みください。



記

1. 日時・会場

＜第11回＞

2010年11月28日(日)9:45～11:40(受付9:35～)

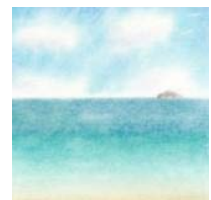
名古屋市昭和区 昭和生涯学習センター第3集会室



＜第12回＞

2011年1月23日(日)9:45～11:40(受付9:35～)

名古屋市昭和区 昭和生涯学習センター第3集会室



2. 参加費

おひとり1回 3000円

3. お持ちくださる物

●黒鉛筆 ●ウェットティッシュ

◆パステル画材や画用紙などは事務局で用意致します。

◆できれば・・・、あまり奇麗な服装ではおいでにならない方が良くも・・・しれません。

4. プログラムの内容

＜第11回＞

①『円』を描こう

②『クリスマスカード』を描こう

＜第12回＞

①『円』を描こう

②『ハートのグリーティングカード』を描こう

5. お申込み期限

＜第11回＞ 11月26日(金)

＜第12回＞ 1月21日(金)



《昭和生涯学習センターへの案内図》



◆地下鉄鶴舞線及び桜通線「御器所」駅下車
②番出口から南へ300M ③番出口から南東へ300M

◆個人住宅やマンション等が並ぶ街の中にある、3階建てのレンガ色(茶色)の建物です。