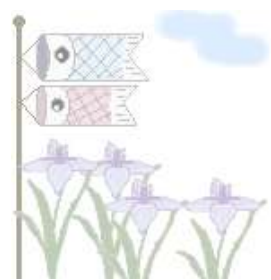
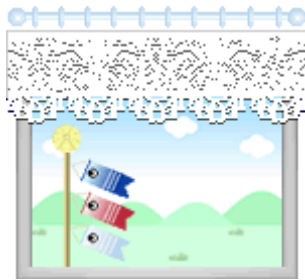


ゆきあかりの会 お知らせ No.77

2017年5月7日



♡ゆきあかりの会の集いへご参加くださった皆様へ♡

ゴールデンウィークも終わりですね！ やっと！！、ですね…。

外に出ても、テレビを付けても、どこもかしこも幸せそうな家族連れやカップルの姿が溢れていて、ただでさえつらい日々を過ごしているのに、更につらく、寂しくなられた方もいらっしゃると思います。

私は名古屋市東部の住宅地に住んでいますが、この時期はいつも以上に、ご家族と一緒に出かける光景や、きっと遠くに住むご家族が帰省されたのでしょうか、ご自宅の周りに普段見かけない車が何台も停まったりしています。

スーパーに出かけても、帰省した家族達との団らん用の食材や料理がいっぱい並んでいます。

きっとそれぞれの屋根の下では、笑顔が溢れ、幸せそうなひとときを過しているんだろうなあって、一人暮らしの私は思いながらゴールデンウィークを過していました。

皆様の中にも、同じようなお気持ちで過された方もいらっしゃるかも…。

けど…。 どんなに会いたくてたまらない人に二度と会えなくても、途方もなく寂しくても、涙が溢れ、流れてきたとしても…、少しだけ、ほんの少しだけ…、顔を空に向けて上げてみませんか？

この時季、空がとても青くて綺麗です。風も爽やかです。

どうしても、一人になると俯きがちになってしまいますが、ちょっとだけ…意識して、ご一緒に、顔を上げて、空を眺めてみませんか？



★次回のゆきあかりの会の日程

【日程と会場】

第69回 2017年7月16日(日)昭和生涯学習センター 3階 第2集会室

〒466-0023 名古屋市昭和区石仏町1-48 (地下鉄鶴舞線及び桜通線「御器所(ごきそ)」駅下車)

☆ 会場への交通案内は次ページの地図をご覧くださいね！！

【時間】 13時30分に開始し、遅くとも16時前までには終了致します(受付; 13時15分～)。

【ご参加のお申し込み方法】

① 参加のお申し込みは、2日前の金曜日までに、事務局:近藤宛てにお申し込みください。

2回目以降の方も、出席者数を把握する為にご連絡をくださいね♡

② 参加費はお一人1000円です。当日、会場の受付でお支払いください。



《昭和生涯学習センターへの案内図》



【交通機関のご案内】

- ◆ 地下鉄鶴舞線及び桜通線
「御器所」駅下車
②番出口から南へ300M
③番出口から南東へ300M
- ◆ 集い開始：13時30分～
(受付開始：13時15分～)
- ◆ 個人住宅やマンション等が並ぶ街の中にある、3階建てのレンガ色（茶色）の建物です。



9月or11月のゆきあかりの会で、「**少しだけ前向きになれた人達の集い**」を予定しています！

久しく行っていませんでした、午前中に行う、『少しだけ前向きになれたと自分で思える人達の集い』を近々、開催しようかな…と思っています。

少し前を向いて暮らせるようになったり、『これからのこと・これからの生き方』等を、同じ体験をした人同士で話したいという思いの方達が集う空間です。

以前から、皆様よりこの集いへのリクエストがあったのですが、スタッフ側の諸事情等でなかなか実現できていませんでした。

まだ『開催決定』ではありませんが、ぜひ…と考えています♡



GWはほぼ外出もせず、家の中で引きこもり生活をしていました。それでも、猫ひっかき病になって救急外来を受診したり、普段使用しているノートパソコンにコーヒーをこぼし、全く動かなくなり、あちこちに電話をかけまくったり。椅子に立って電球を換えようとして、落ちて腰を打ってしまったり…と、なんか散々な日々でした。“違う意味”で、「生きているなあ」と実感させられた日々でした。近藤浩子

<ゆきあかりの会 事務局>

代表 近藤浩子(臨床心理士)

FAX 020-4669-4206

<ゆきあかりの会>ホームページ

Phone 090-3909-4515

e-mail yukiakainokai@yahoo.co.jp

<http://will.obi.ne.jp/yukiakari/>

