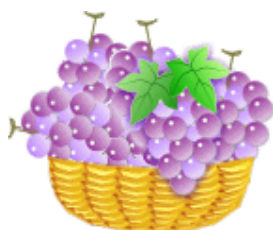
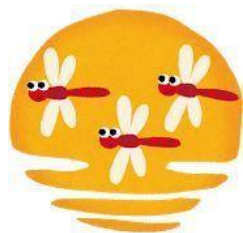


ゆきあかりの会 お知らせ No.79

2017年9月10日



♡ゆきあかりの会の集いへご参加くださった皆様へ♡

9月に入り、朝晩はだいぶ涼しくなってきました、暑いのが大の苦手な私は少しホッとしています。実は私は、真夏の一番暑い時期、エアコンの効いた病院に手術の為に入院をしていました。整形外科病棟なので命に関わる入院では無く、本当ならばこういう時こそ”専門書“を精読する良い時間かもしれませんが、術後の痛みやリハビリの日々でそんな気になれず、あるご主人を亡くされた女性が紹介して下さった、ちょっとファンタジー系の短編小説集『ぶたぶたシリーズ』(矢崎存美著)を数冊、持参しました。なんとなく心がほっこりする『ぶたぶたシリーズ』です。「そう言えば・・・、約6年前に他の病院で入退院を繰り返していた時も、ベッドの中で、元捨て猫と女流漫画家との暮らしを描いたコミックをむさぼるように読んでいたなあ」と、なんとなく笑えてきました。

なんか私は・・・、心と体が弱った時には“ほっこり系”の本を読みたくなるんだなあ、そんな自分の癖に気づきました。

今の皆様方にはそのような余裕は到底ないと思いますが、いつか・・・、いつか・・・、皆様が少し深呼吸ができるようになり、世の中の息遣いが再び感じられるようになられた時、皆様は「どのような本を手にするのかなあ～?」、「どのような所へ行きたいと思われるのかなあ～?」、「どんなことをやってみたいのかなあ～?」と、そんなことを思う初秋です。



★次回のゆきあかりの会の日程

【日程と会場】

第71回 2017年11月5日(日) 昭和生涯学習センター3階 視聴覚室

〒466-0023 名古屋市昭和区石仏町1-48 (地下鉄鶴舞線及び桜通線「御器所(ごきそ)」駅下車)

★ 会場への交通案内は次ページの地図をご覧くださいね!!

【時間】 13時30分に開始し、遅くとも16時前までには終了致します(受付;13時15分～)。

【ご参加のお申し込み方法】

① 参加のお申し込みは、2日前の金曜日までに、事務局:近藤宛てにお申し込みください。

2回目以降の方も、出席者数を把握する為にご連絡をくださいね♡

② 参加費はお一人1000円です。当日、会場の受付でお支払いください。





《昭和生活学習センター案内図》

【交通機関のご案内】

◆地下鉄鶴舞線及び桜通線

「御器所」駅下車

②番出口から南へ300M

③番出口から南東へ300M

◆集い開始：13時30分～(受付開始：13時15分～)

◆個人住宅やマンション等が並ぶ街の中にある、3階建てのレンガ色(茶色)の建物です。

★少しでも前向きになれた…方々を対象に…

「第10回少しでも前向きな気持ちになり、《これから》の

生き方などについて分かち合いたい方の集い」を開催します！

お待たせ致しました！皆様からのご要望の高い、《少しでも前向きになれたかなあ…の方々を対象にした集い》を、11月5日(日曜日)の午前中に、下記のように開催します。

【日程と会場】

第10回 2017年11月5日(日) 昭和生活学習センター 3階 視聴覚室

10時開始 ~ 12時00分終了(受付;9時45分～)

【ご参加のお申し込み方法】

- ① 参加のお申し込みは、11月3日金曜日までに、事務局:近藤浩子
- ② 参加費はお一人1000円です。当日、会場の受付でお支払いください。

* なお、午前中の分かち合いの集いにご参加なさった方は、午後の集いへのご参加は、ご遠慮くださいますようお願い申し上げます。

午前と午後の両方にご参加なさるのは、非常に激しい疲労感が懸念されますので、臨床心理士として私はお勧めできません…。どちらかに…。どうぞご了承くださいね。

＜ゆきあかりの会 事務局＞

代表 近藤浩子(臨床心理士)

FAX 020-4669-4206

＜ゆきあかりの会＞ホームページ

Phone 090-3909-4515

e-mail yukiainokai@yahoo.co.jp

http://will.obi.ne.jp/yukiakari/

